

## ДОРОГИЕ РОДИТЕЛИ!



«МикроМакро. Город Улик» может заинтересовать как взрослых, так и детей. И хотя в игре нет прямого изображения насилия, большинство дел связаны с убийствами, межличностными отношениями и другими «взрослыми темами».

По нашему опыту, большинство детей старше 10 лет могут справиться с подобными криминальными историями, но, конечно, характер и уровень эмоционального развития может отличаться от ребёнка к ребёнку.

Чтобы можно было быстро оценить содержание каждого дела, мы пометили их символами.



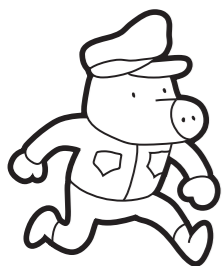
В этом деле нет изображения убийств, физического насилия или сексуальности.



В этом деле есть изображение несчастных случаев, убийств, трупов, а также обстоятельств смерти.



В этом деле есть натуралистичные изображения убийств и насилия. Сыграйте в это дело самостоятельно, прежде чем решить, хотите ли вы играть в него со своими детьми.



## ПРОДВИНУТЫЙ ВАРИАНТ

Если вы уже с лёгкостью решили несколько дел, мы предлагаем следующий вариант: читайте текст только на первой карте дела. После этого попробуйте распутать дело, не глядя на все остальные карты. Сами задания и их решения часто дают подсказки, поэтому без них игра становится намного сложнее. Только когда вы решите, что нашли всё, что можно, попробуйте ответить на все вопросы подряд. Если в какой-то момент вы не будете знать ответ или не будете в нём уверены, посмотрите на обратную сторону уже отвеченных вопросов, чтобы найти подсказку или понять свою ошибку.

**Предупреждение:** «МикроМакро» содержит натуралистичные изображения и описания физического и эмоционального насилия, эротики, смерти, паука и других животных, которые могут вызвать у детей страх, ужас и панику.

## РАСКРЫЛИ ВСЕ ДЕЛА?

Повесьте карту города на стену как плакат. Если к вам придут гости, они смогут быстро сыграть.

Порекомендуйте эту игру друзьям! Чем выше интерес к нашей игре, тем скорее вы увидите новые игры из серии и сможете разгадать новые дела!

До того момента вы можете скоротать время, решая дополнительные головоломки, скрытые на карте города, например:

- Кто крадёт все велосипеды в городе?
- Что сделал наёмный убийца из дела «Сеть заговора» после выполнения задания?
- Где паук, который упоминался в предупреждении?

[www.micromacro-game.ru](http://www.micromacro-game.ru)

### ДИСТРИБЬЮТОР



ООО «Настольные игры - Стиль Жизни», улица Филёвская 2-я, дом 7, корпус 6, эт. 1, пом. III, ком 6 А, 121096, г. Москва, Россия.  
[www.lifestyleltd.ru](http://www.lifestyleltd.ru)

### ИЗДАТЕЛЬ



Edition Spielwiese  
All Rights Reserved  
Simon-Dach-Strasse 21  
D-10245 Berlin  
[www.edition-spielwiese.de](http://www.edition-spielwiese.de)

### РАЗРАБОТКА, ИЛЛУСТРАЦИИ И ВЁРСТКА



HARD BOILED Games  
Danziger Str. 13  
10435 Berlin, Germany  
[www.hardboiledgames.de](http://www.hardboiledgames.de)



Йоханнес Зих,  
Даниэль Голль,  
Тобиас Йошинке

Больше интересных настольных игр для взрослых и детей на сайте компании «Стиль Жизни» [www.LifeStyleLtd.ru](http://www.LifeStyleLtd.ru)

Публикация правил игры, компонентов и иллюстраций запрещена без разрешения правообладателя.

**Перевод на русский язык и редакция:**  
Полина Басалаева, Дмитрий Рудев

**Вёрстка русской версии:**  
Анна Медведева, Анастасия Дурова

**Особая благодарность выражается**  
Александр Пешкову и Екатерине Плужниковой

## ПРАВИЛА ИГРЫ



«Надземка» — это вторая игра серии «МикроМакро». Вы можете играть в неё, даже если вы никогда не держали в руках «МикроМакро». Вас ожидает новый фрагмент карты Города Улик, полного тёмных секретов. Здесь, как и раньше, царит беззаконие и правят безжалостные преступники! В роли детективов вы столкнётесь с 16 абсолютно новыми нераскрытыми делами, которые потребуют острого ума и внимания к деталям.

«МикроМакро» — это кооперативная детективная игра, и действовать вам придётся вместе. Работая в команде, постарайтесь вычислить и задержать всех нарушителей спокойствия.

## КОМПОНЕНТЫ

1 карта города  
120 карт дел

16 конвертов  
1 лупа (+наклейка)

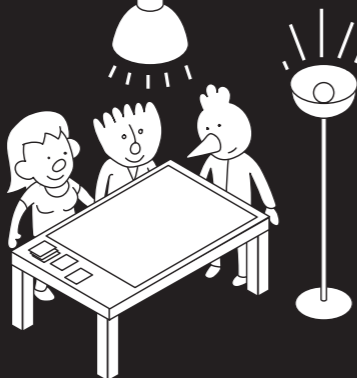
## ПЕРЕД ПЕРВОЙ ПАРТИЕЙ

- Наклейте наклейку на ручку лупы.
- В игре есть 16 дел. Каждое состоит из нескольких карт. Карты, относящиеся к одному делу, помечены **символом этого дела** в верхнем правом углу, рядом с **номером карты**. Разложите карты, относящиеся к каждому делу, в отдельные конверты, отсортировав карты по номерам.

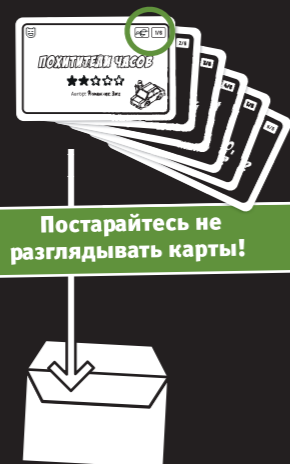
## ПОДГОТОВКА К ИГРЕ

Разложите карту города на подходящей поверхности (в идеале — на большом столе). Но можно также играть на полу, или повесив карту на стену. Учтите следующее:

- **Всем игрокам должно быть хорошо видно карту города.** Стол должен быть расположен так, чтобы все игроки могли вокруг него ходить и смотреть на карту со всех углов.
- **Убедитесь, что карта хорошо освещена!** Вам необходим дневной свет или яркая лампа. Вам придётся искать на карте мелкие детали, что будет очень сложно сделать в темноте!
- **Карта города должна быть видна целиком на всём протяжении игры!** Не ставьте на неё еду и напитки. Кладите карты дел рядом с картой города, а не на неё. Иначе вы можете закрыть именно ту деталь, которую ищете.
- **Ещё раз напомним:** хорошее освещение необходимо! Если вам кажется, что детали на карте слишком мелкие, а персонажей сложно отличить друг от друга, попробуйте лучше осветить карту.



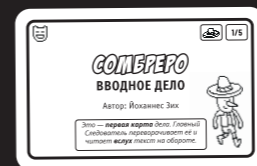
Включите свет



## НАЧНЁМ!

Для лучшего понимания принципов игры мы рекомендуем начать с **вводного дела «Сомбреро»**. Вы можете начать прямо сейчас, в процессе чтения правил.

- **Выберите игрока** на роль **Главного Следователя**. Главный Следователь возглавляет следствие и читает текст на картах.
- Выньте **колоду карт дела** «Сомбреро» из конверта и положите её рядом с картой города.
- Начиная дело с **первой карты**, верхней в колоде. На ней кратко описано дело и изображён главный герой. Теперь Главный Следователь берёт первую карту и читает текст на её обороте **вслух**.



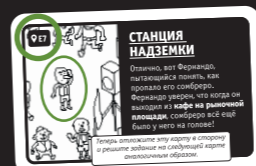
Первая карта

Текст на картах нужно читать вслух, громко и чётко. В нём часто содержится важная информация! Кроме того, иллюстрации на картах нужно показывать всем игрокам.

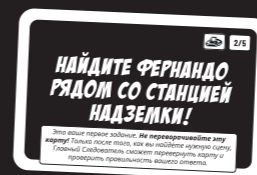
- На лицевой стороне второй карты, теперь верхней в колоде, указано ваше первое **задание** в этом деле. Главный Следователь читает задание вслух, **не переворачивая карту**.
- Ответом на задание всегда является **конкретная сцена** на карте города. Найдите подходящую сцену. Если вы считаете, что справились с заданием, Главный Следователь переворачивает карту и проверяет, совпадают ли **координаты и изображённая на ней сцена** с вашим ответом.

Нельзя просто гадать! Вы всегда должны найти конкретную сцену на карте города, подтверждающую ваши выводы.

- **Если ваш ответ верен**, Главный Следователь читает текст на обороте карты вслух и показывает картинку всем игрокам.
- **Если ответ неверен**, Главный Следователь кладёт карту обратно, не читая текст. Он говорит остальным игрокам, что они ошиблись и должны продолжить поиски. Теперь Главный Следователь знает ответ, и потому больше не должен участвовать в поисках (но если он видит, что группа совсем потерялась, то он может дать небольшую подсказку).
- Найдя ответ и прочитав текст на обороте карты, отложите её в сторону. Текущая верхняя карта колоды — это ваше следующее задание!
- Решите все 4 задания вводного дела по порядку.
- Теперь вы знаете, как играть, и готовы к решению более сложных дел!



Обратная сторона карты дела



Лицевая сторона карты дела



## СИМВОЛЫ

Эта иконка в тексте карты означает, что текст рядом с ней — подсказка, полезная для решения следующих заданий дела.

(Сдвиньте эту карту, чтобы видеть задание и на следующей карте!)

Если вы прочитали это указание на верхней стороне карты, следуйте ему. Теперь у вас есть два задания, которые вы сможете решать одновременно. Если такое указание есть и на следующей карте, выполните и его: так могут быть одновременно видны 3 или 4 задания.

Если вы хотите лучше рассмотреть конкретную сцену, используйте лупу!

## ДЕЛА

Если вы играете в первый раз, мы советуем вам решать первые пять дел в указанном ниже порядке. Количество звёзд — примерная оценка уровня сложности и продолжительности дела.

Сомбреро (вводное дело)	Повышение на небеса
Похитители часов	Матч на вылет
Уличный грабитель	Сеть заговора
Герой среди нас	Убийство владелицы галереи
Спокойная гавань	Кривая дорожка
Вандал	Загадочное исчезновение Лизы Линдт
Кто подставил Гарри Хокинга	Три холодных трупа
Изумруд Катманду	Фулл хаус

Если у вас хорошо получается раскрывать дела, попробуйте продвинутый вариант (см. следующую страницу).

## СОВЕТЫ

- Можно помечать нужные сцены на карте монетками или другими предметами.
- Как и в любой кооперативной игре, один игрок может попытаться взять всё на себя. Поэтому давайте каждому возможность высказаться и участвовать в расследовании.